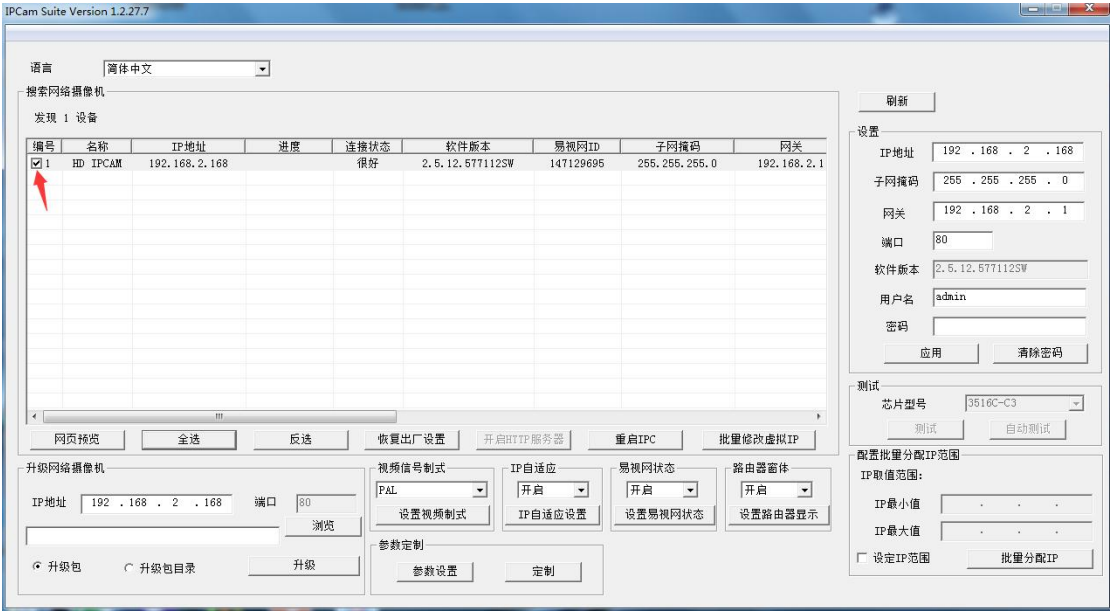
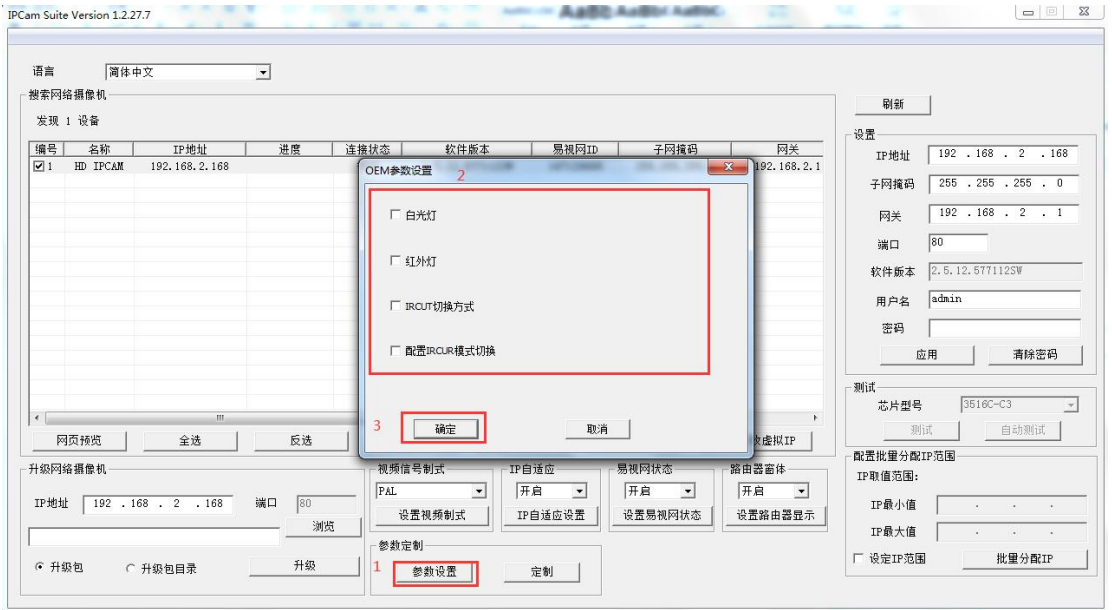


使用搜索工具定制步骤

1、选择需要修改的摄像机



2、点击“参数设置”，按需要设置好 OEM 参数设置（白光灯：高低电平；红外灯：高低电平；IRCUT 切换方式：软切、硬切；IRCUT 模式切换：智能、全彩、红外、白天、夜晚），确认无误后点击“确定”



3、点击“定制”，进度会提示“定制成功”

